

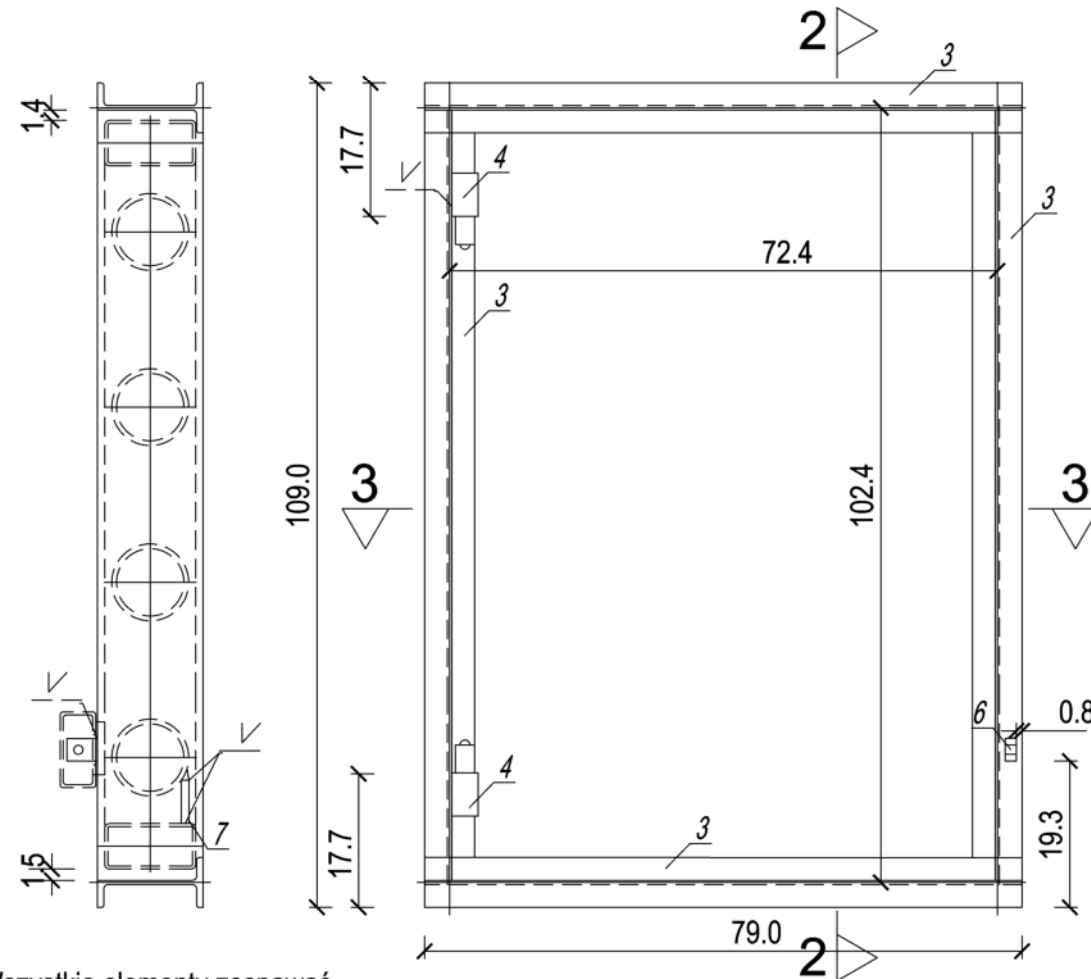
Uwagi:

1. Klasa konstrukcji spawanych wg PN-B-06200:2002
2. Spoiny kształtowników okrągłych wykonać na całej długości przylegania elementów.
3. Spoiny nieoznaczone wykonać jako ∇ lub \triangle
4. Zabezpieczenie antykorozyjne wykonać wg. opisu.

Wymiary wejścia sprawdzić w terenie.

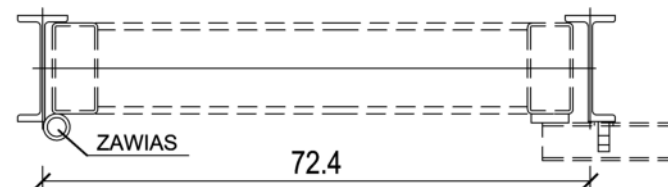
PRZEKRÓJ 2-2

RAMA



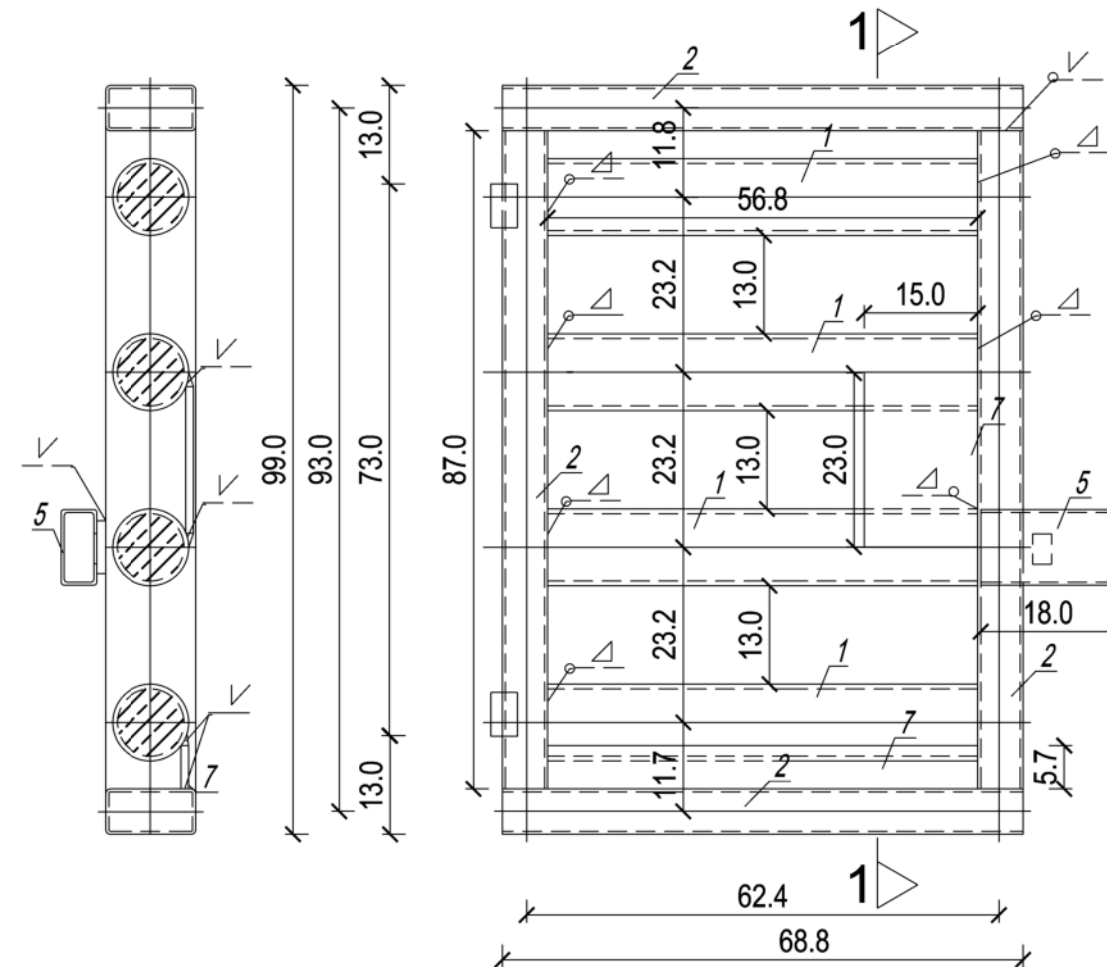
Wszystkie elementy zespawać obustronnie na całej długości styku.

PRZEKRÓJ 3-3



PRZEKRÓJ 1-1

BRAMKA WEJŚCIOWA



ZESTAWIENIE MATERIAŁÓW

- 1 - kształtownik zamknięty okrągły $\varnothing 101,6 \times 6,3$ (S235JRGR2)
- 2 - kształtownik zamknięty prostokątny 120/60/4 (S235JRH)
- 3 - dwuteownik 140 (S235JR)
- 4 - zawias toczony kryty $\varnothing 35$ z kulą $\varnothing 13$
- 5 - kształtownik zamknięty prostokątny 100/50/4 (OH18N9)
- 6 - pręt żebrowany $\varnothing 14$ (BS1500S)
- 7 - płaskownik 150/10 (S235JR+AR)
- 8 - pręty gładkie $\varnothing 30$ mm (S235JR)
- 9 - blacha kwasoodporna 10 mm oczka $\varnothing 15$ mm (OH18N9)

0 0,5 m

SKALA 1:10

TEMAT I ADRES OBIEKTU
Zabezpieczenie zimowych schronień nietoperzy w rezerwacie "Nietoperek" Międzyrzecki Rejon Umocniony obiekt 2 - Pz.W.719 dz. ewid. 369 obr. Kaława gm. Międzyrzecz
INWESTOR
Liga Ochrony Przyrody , Okręg w Zielonej Górze ul. Podgórna 50b, pok. 100 65-247 Zielona Góra
ARCHITEKTURA
mgr inż. arch. Patrycja Szkółka upr. nr 55/01/Op
OPRACOWANIE:
inż. arch. Iwona Stopińska-Hryniuk
PRZEDMIOT RYSUNKU/ SKALA
BRAMKA ZABEZPIELAJĄCA WEJŚCIE SKALA 1:10
DATA
lipiec 2019
NR RYSUNKU
04